

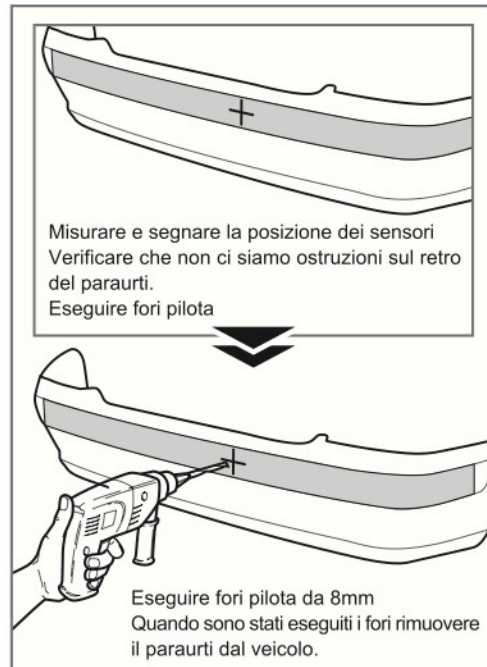
# Manuale d'installazione sensori flush mount

14D-13



Raccomandiamo di utilizzare la fustella inclusa da 16 mm

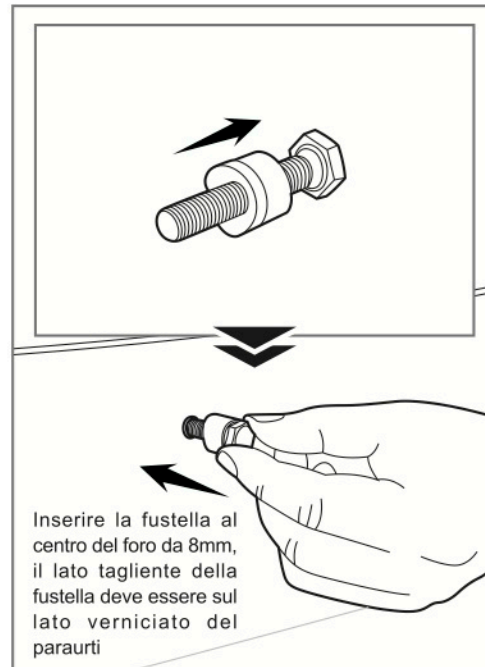
1



Misurare e segnare la posizione dei sensori  
Verificare che non ci siano ostruzioni sul retro del paraurti.  
Eseguire fori pilota

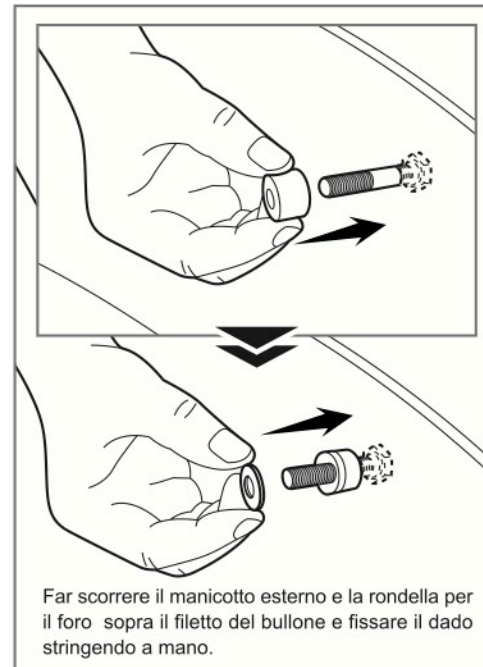
Eseguire fori pilota da 8mm  
Quando sono stati eseguiti i fori rimuovere il paraurti dal veicolo.

2



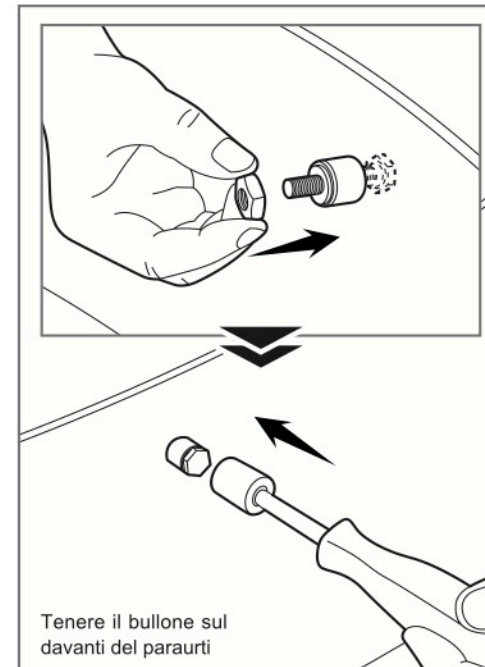
Inserire la fustella al centro del foro da 8mm, il lato tagliente della fustella deve essere sul lato verniciato del paraurti

3



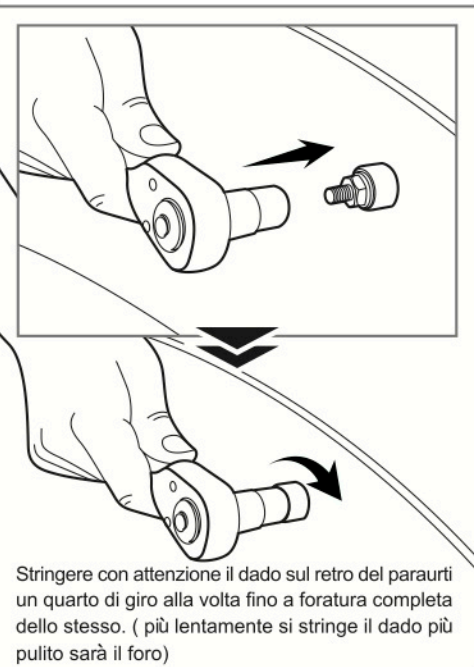
Far scorrere il manicotto esterno e la rondella per il foro sopra il filetto del bullone e fissare il dado stringendo a mano.

4



Tenere il bullone sul davanti del paraurti

5



Stringere con attenzione il dado sul retro del paraurti un quarto di giro alla volta fino a foratura completa dello stesso. (più lentamente si stringe il dado più pulito sarà il foro)

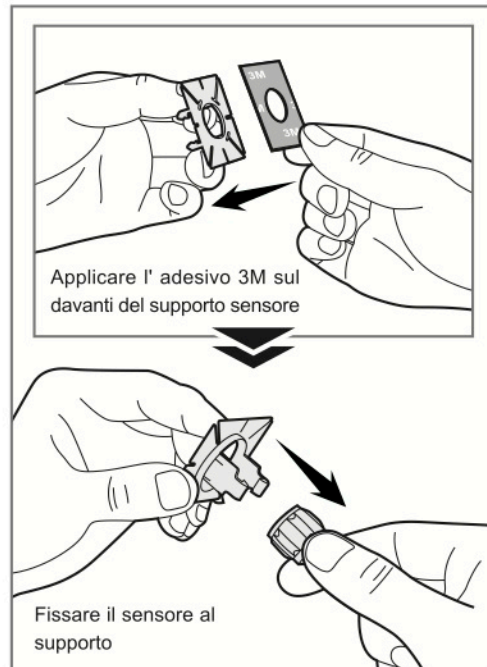
6



Estrarre la fustella dal paraurti

Pulire bene il retro del paraurti prima di proseguire con la successiva operazione.

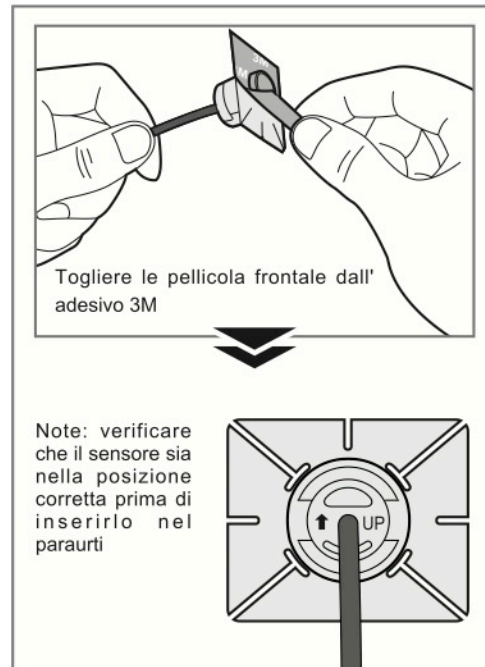
7



Applicare l'adesivo 3M sul davanti del supporto sensore

Fissare il sensore al supporto

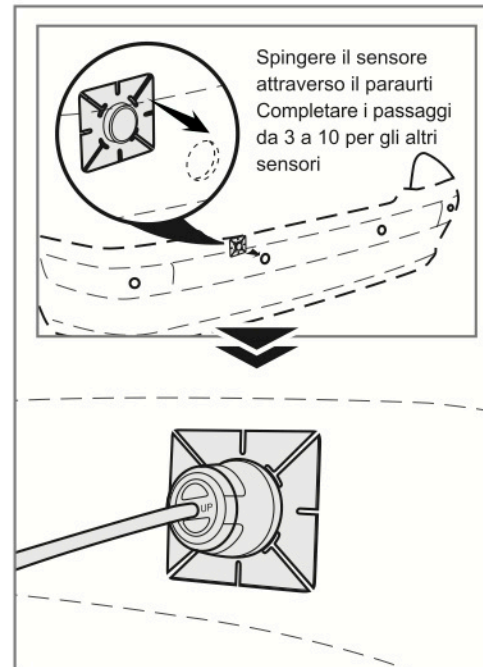
8



Togliere la pellicola frontale dall'adesivo 3M

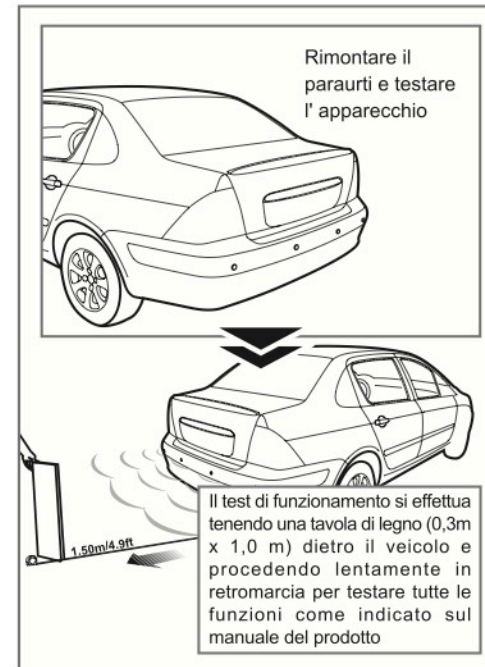
Note: verificare che il sensore sia nella posizione corretta prima di inserirlo nel paraurti

9



Spingere il sensore attraverso il paraurti  
Completare i passaggi da 3 a 10 per gli altri sensori

10



Rimontare il paraurti e testare l'apparecchio

Il test di funzionamento si effettua tenendo una tavola di legno (0,3m x 1,0 m) dietro il veicolo e procedendo lentamente in retromarcia per testare tutte le funzioni come indicato sul manuale del prodotto

11